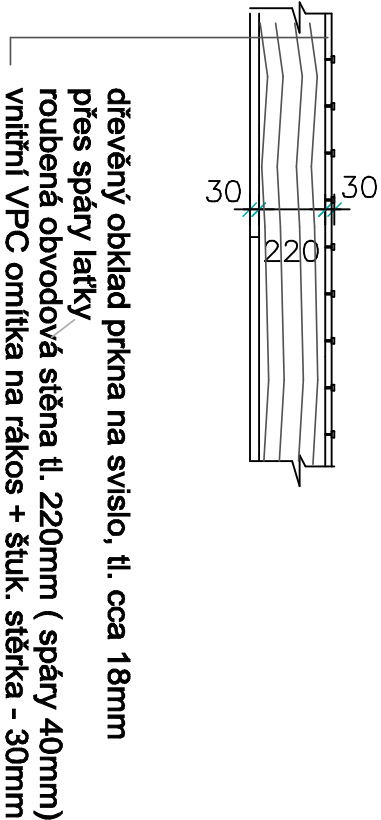
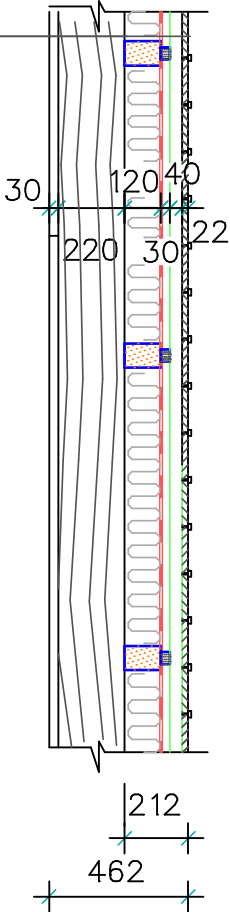


Stávající skladba obvodové stěny 2.np

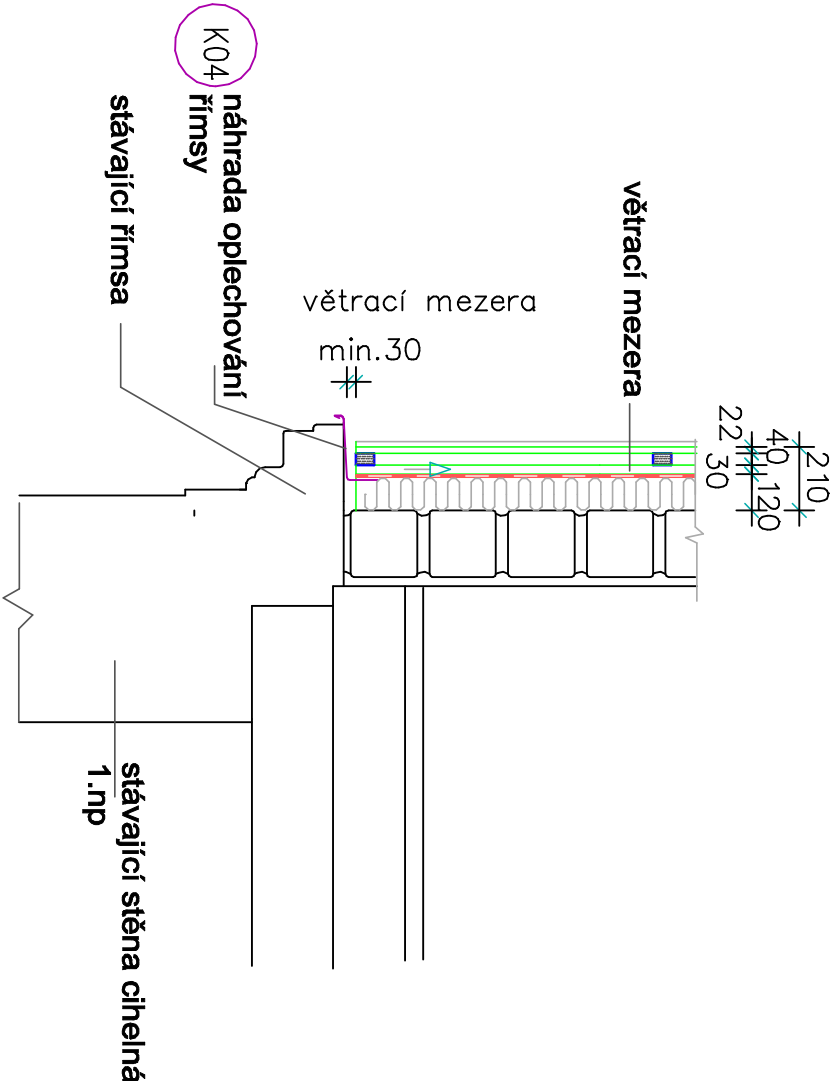


Návrh zateplení obvodového pláště - půdorys



dřevěný obklad prkna na svislo, tl. 22mm
přes spáry laťky tl. 20mm
vodotěsné hranoly 60x40mm á 1.0m jako rošt pro stabilizaci dřevěného obkladu
latě 30x40mm na svislo - vymezená větrací mezera
difúzní fólie kontaktní
minerální vata 120mm mezi hranoly 80/120mm přibítké do obvodové stěny á 1.0m
roubená obvodová stěna tl. 220mm (spáry 40mm) odstranit venkovní dřevěný obklad
vnitřní VPC omítka na rákos + štuk. stěrka - 30mm
opravená na vyznačených místech

Řez v místě římsy



ZODP.PROJEKTANT	VYPRACOVAL	KONTROLOVAL	Ing. Jan CHALOUPSKÝ	
ING. CHALOUPSKÝ	M.BARTOŠOVÁ	ING. CHALOUPSKÝ	Projekt, průzkumy a posudky staveb U Hříště 639 Trutnov	
OBJEDNATEL: Správa Krkonošského národního parku, Dobruvského 3, 543 01 Vrchlabí			FORMÁT	2 A4
AKCE: Paseky nad Jizerou č.p. 121			DATUM	05/2016
Krkonošské muzeum			ÚČEL	projekt
I. etapa udržovací práce objektu			ČÍSLO ZAK.	4785/16
OBSAH: Zateplení obvodové stěny 2.np			MĚŘÍTKO	č. VÝRESU
			1:25	B.18.